

# 2018, UNE REPRISE CONFIRMÉE DE L'ACTIVITÉ

## 1. Focus sur quelques secteurs d'activité



### BOULANGERIE-PÂTISSERIE

#### 2018 / FAITS MARQUANTS

L'année 2018 confirme la croissance de l'activité constatée en 2017. Avec + 2 %, l'évolution du chiffre d'affaires 2018 est identique à l'évolution moyenne de celui des TPE-PME à l'échelle nationale (voir au verso). Cependant, l'augmentation des prix des matières premières continue d'éroder la marge de production (- 0,7 point de taux de marge brute).

Au bénéfice de l'EBE (+ 4,9 %), les charges de personnel, qui avaient connu une hausse marquée en 2017, ont été mieux tenues sur l'année.

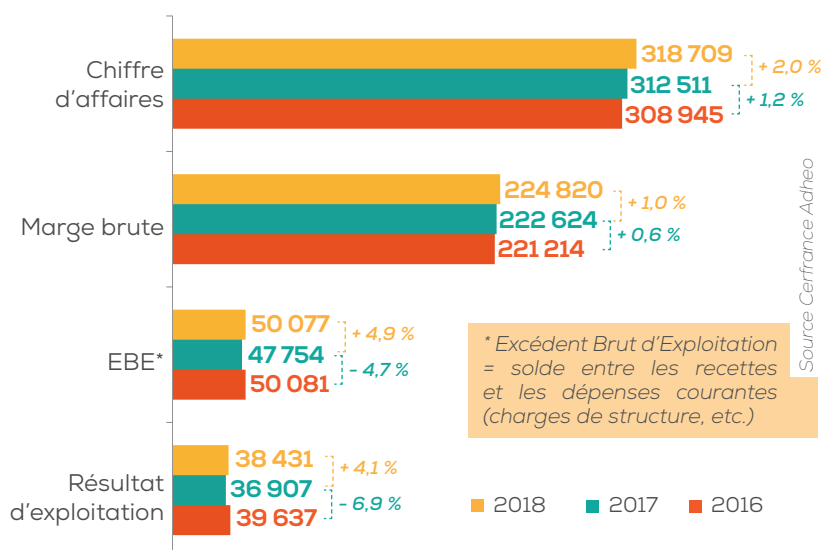
Le résultat d'exploitation moyen 2018 évolue de + 4,1 % par rapport à 2017, année au cours de laquelle la rentabilité des structures avait été fortement entamée (- 6,9 % en 2016)...

#### 2019 / PERSPECTIVES

Face à l'implantation des chaînes de boulangeries (12 sur le département 54), de plus en plus de boulangeries se spécialisent, avec des projets d'installation bio ou tout du moins étiquetés plus naturels (levain naturel, fermentation lente, circuits courts...), avec une gamme et des horaires réduits.

#### ÉVOLUTION DE L'ACTIVITÉ

Échantillon constant de 55 boulangeries-pâtisseries (dép. 54)



### OPTIQUE

#### 2018 / FAITS MARQUANTS

Baisse du plafond de remboursement de l'optique et des audioprothèses depuis le 1<sup>er</sup> janvier 2019.

#### 2019 / PERSPECTIVES

Des opportunités : évolutions législatives pour les contrôles visuels liés au permis de conduire, possible transfert des actes des ophtalmologues vers les opticiens. Mais mise en place du « zéro reste à charge » à partir du 1<sup>er</sup> janvier 2020, avec baisse de la participation des complémentaires...



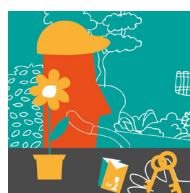
### RESTAURATION

#### 2018 / FAITS MARQUANTS

Le secteur renoue avec une légère croissance. Poids des sites d'avis, devenus incontournables : 75 % des Français recherchent un restaurant sur un moteur de recherche, dans le top 5 des actions sur mobile.

#### 2019 / PERSPECTIVES

Mise en place du « click & collect », réservation en ligne, livraisons à vélo via les plateformes dédiées, réseaux sociaux (Facebook, Instagram...).



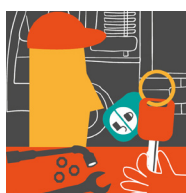
### CAMPING / HÉBERGEMENT

#### 2018 / FAITS MARQUANTS

Très belle dynamique du secteur de l'HPA (hôtellerie de plein air), avec + 20 % en 10 ans. Succès de l'activité en local, dans le Toulousain notamment.

#### 2019 / PERSPECTIVES

Rôle des innovations technologiques (intelligence artificielle pour faciliter les relations avec les clients, optimisation du parcours clients...).



### TRANSPORT ROUTIER

#### 2018 / FAITS MARQUANTS

Belle progression de l'activité en termes de chiffre d'affaires et de rentabilité. Impact néanmoins important de la forte hausse du prix du litre de diesel.

#### 2019 / PERSPECTIVES

Demande croissante pour la livraison, difficile à satisfaire en raison d'une pénurie de main-d'œuvre et d'une forte saisonnalité de la demande.

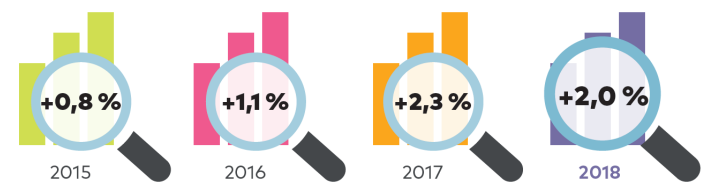
## 2. Une croissance continue, qui ne se répercute pourtant pas (encore ?) sur les investissements

Les TPE-PME françaises ont globalement connu une belle année 2018, avec une **augmentation moyenne de 2 % de leur chiffre d'affaires**. La croissance ralentit toutefois de 0,3 point comparativement à l'année précédente.

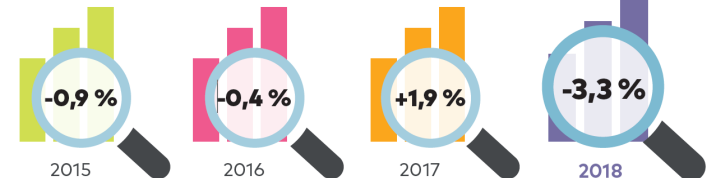
Le trio de tête des secteurs d'activité est similaire à celui de l'an passé. Les structures des secteurs des **transports** et de l'**entreposage** (+ 6,2 %), de l'**information** et de la **communication** (+ 4,5 %) et des activités spécialisées, **scientifiques et techniques** dans une moindre mesure (+2,3 %), ont de nouveau porté la croissance française. Les entreprises du commerce (+ 2,1 %) et de l'industrie manufacturière (+ 2 %) enregistrent des résultats au niveau de la moyenne nationale.

Du côté de l'investissement, on observe pourtant une **nette diminution en 2018 (- 3,3 %)**, après le bon résultat de 2017 (+ 1,9 %). Cette baisse concerne tout particulièrement les petites entreprises.

### ÉVOLUTION DU CHIFFRE D'AFFAIRES DES TPE-PME



### ÉVOLUTION DE L'INVESTISSEMENT DES TPE-PME



Source OEC

## 3. 2018, année de la création d'entreprises !



**5 042**  
entreprises créées  
en 2018

**+ 27,1 %**



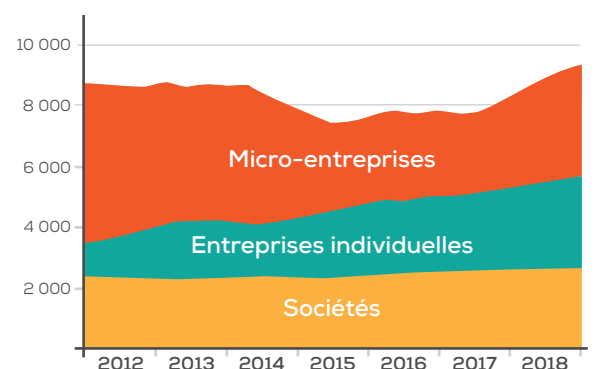
**902**  
entreprises créées  
en 2018

**+ 22,1 %**

L'année 2018 est un très bon cru pour la création d'entreprises, avec **14,7 % de progression sur la région Grand Est**. Avec plus de 37 800 entreprises créées, la région reste encore cette année légèrement en dessous du niveau national (+ 16,7 %). L'augmentation des créations est principalement liée à celle des **micro-entreprises** (+ 20,7 %) et des **entreprises individuelles** (+ 9,2 %). Cette tendance avait déjà été constatée en 2017.

Tous les départements de la région Grand Est ont bénéficié de cette évolution, avec des taux s'échelonnant de 2 % dans les Ardennes à 28,7 % dans l'Aube.

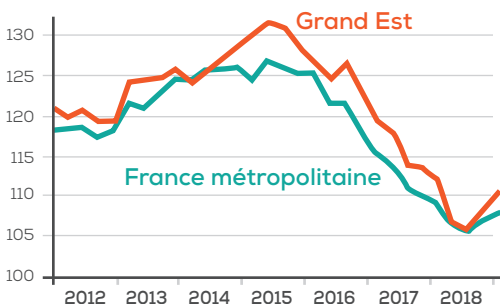
### ÉVOLUTION DE LA CRÉATION D'ENTREPRISES - RÉGION GRAND EST



Sources INSEE, CESER  
Service communication - Mai 2019

## 4. 2018, la tendance s'inverse

### ÉVOLUTION DES DÉFAILLANCES D'ENTREPRISES



Base 100 au 1<sup>er</sup> trimestre 2008



**467**  
défaillances  
en 2018

**- 3 %**



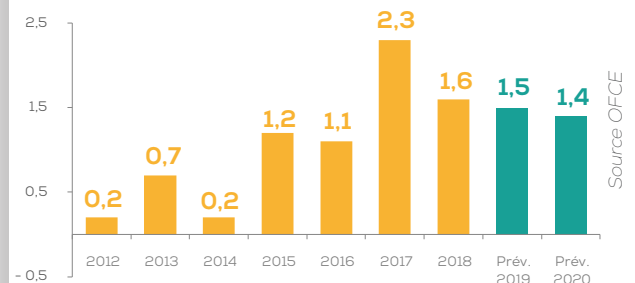
**118**  
défaillances  
en 2018

**+ 16 %**

Sources INSEE, CESER

Même si l'année 2018 clôture avec une baisse des défaillances de - 6 % par rapport à 2017, on constate une inversion de tendance depuis le mois de juillet 2018. La Meuse, avec + 16 %, fait partie des 4 départements qui présentent une hausse des défaillances sur 2018.

### ÉVOLUTION DU PIB



Source OFCE

Avec une croissance en demi-teinte, l'année 2018 a montré les **fragilités de la reprise**. En 2019, la croissance (+ 1,5 %) serait tirée par l'augmentation attendue du pouvoir d'achat (+ 2,5 %) soutenue par les **mesures socio-fiscales** redistribuant aux ménages près de 12 milliards d'euros sur l'année.